

=1日目=

# ピザ窯を作ったよ!

西田地方保育園フレッシュメンバーで力を合わせて作りました!

西田地方保育園

レンガ積み

7月10日(土)



## ①土台作り

7月10日(土)

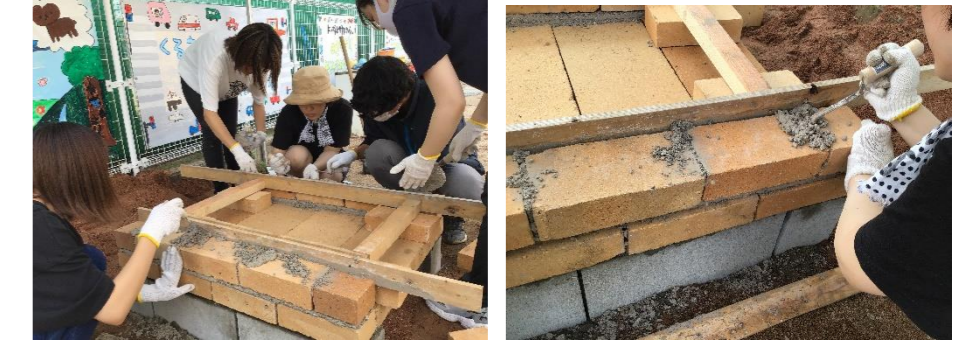
ピザ窯を作る場所を決め、地面と平行になるようにレベルという道具を使って高さを測りました。木の杭で印をつけ、そこに糸を張り土台となる枠を作りました。土台が傾かないように1ミリ単位で高さの調節をしました!



## ②セメント作り

7月10日(土)

セメントとモルタルを混ぜ、それをふるいにかけて火に強いセメントを作りました。地面に穴を掘り、セメントを敷いて、コンクリートを埋め込んだら土台の完成です!混ぜるのにとっても力が必要でした👏



1段ずつセメントを敷いてはレンガを積み、隙間にもセメントを入れて重ねていきます。これを8段作りました!みんな少しずつ慣れていき、セメントを作る職人や、隙間にセメントを詰める職人、レンガの上にセメントを敷く職人が生まれました👏

途中でピザ窯が

壊れてしまいました

=2日目=

重さで崩れていかなないように半円に切った段ボールの形に合わせてレンガを積んでいきました。その間にセメントを詰め込み、固めることでレンガをアーチ状に積むことができます!しかし段ボールの支えがあっても少しずつレンガが重さで崩れていくので、素早くきれいに積むことが難しかったです🥲

=3日目=

完成!

7月18日(日)



ピザ窯の後ろはアーチの形に合わせてレンガを切って1つ1つ積み並べていきます。最後にピザ窯の頂上に煙突を付けて完成です!おいしいピザを焼けるのが楽しみです👏

## ④アーチ作り

7月11日(日)



アーチを作っている途中で重さに耐えきれなくなりレンガが崩れ、ピザ窯が壊れてしまいました。しかしその後もめげることなくもう一度崩れないようにみんなで丁寧に素早くレンガを積みなおしました👏

